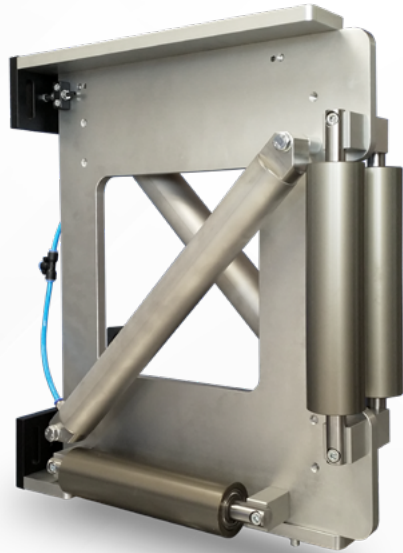
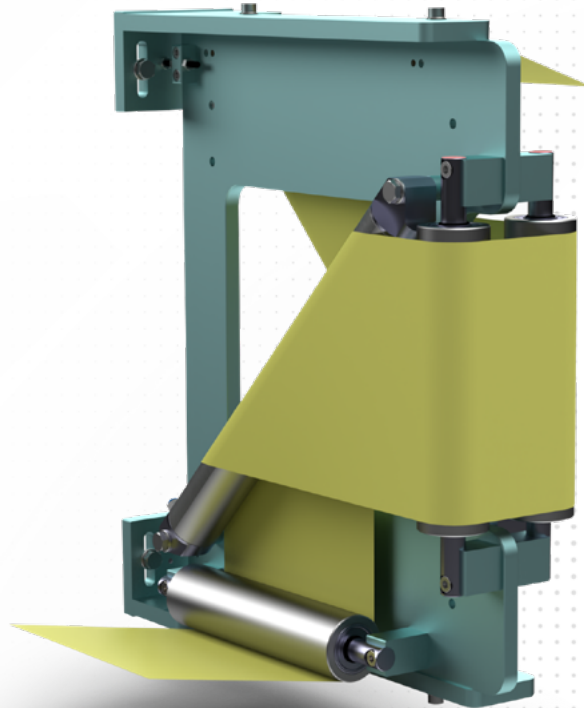


# REMA BW-X

Bahnwendestation oder Bahnwendeeinrichtung  
 für die Erweiterung Ihrer Möglichkeiten



*Sie wenden die Bahn, drucken Bilder, Texte, Leim oder Releaselack, auf Ihrer Etikettendruckmaschine.*



## Features

- > **Bahnbreiten** passend zu Ihrer Anwendung
- > **Einbaumöglichkeit** waagrecht oder senkrecht
- > **Berührungsloses Umlenken der Bahn** durch mikroporöse Wendestangen mit geringsten Luftverbrauch
- > **Segmentierte Tragzonen bei den Wendestangen** für minimalsten Druckluftverbrauch auch bei breiten Bahnen
- > **leichtlaufende Umlenkrollen zur Seitenstabilisierung der Bahn** sowohl im Einlauf- und Auslaufbereich, als auch zwischen den Wendestangen
- > **Leichte Zugänglichkeit** für intuitives Einlegen der Bahn
- > **Feinjustierung** für Einstellung der Bahnmitte und der Ein- bzw. Auslaufhöhe

## Praxis-Tipp

Ihr Kunde fragt an, **ob Sie mehrlagige Etiketten auch mit Rückseitendruck liefern können?**

Bieten Sie Ihrem Kunden diese Möglichkeit an, und geben Sie ihm mit unseren neuentwickelten Systemen die Garantie in einem Durchlauf seine Informationsfläche, zu verdoppeln.




Der Kunde erhält eine hochwertige Lösung und Sie produzieren den Auftrag mit 100% Wertschöpfung komplett in eigener Produktion im Haus.

## Integration

**Sie fragten sich:** „Ist die REMA BW auf meiner Maschine einsetzbar?“

**Unsere Antwort:** „Finden wir heraus mit unserem Integration-Analysis-Service.“

## Kontakt

-  Harald Reinprecht
-  [h.reinprecht@rema-innovation.de](mailto:h.reinprecht@rema-innovation.de)
-  +49 751 79 141 86